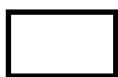


GAMME DE MARGELLES PLATES

Description : Margelle plate non galbée, bords droits, aspect contemporain ou pierre vieillie



Teintes :



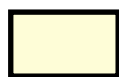
Blanc titane



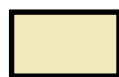
Blanc naturel



Grège Warm



Pierre



Tann



Gris n°4 Perl



Gris n°5 Berg



Gris n°6 Toul



Gris n°9 Font



Gris SUMM



n°7 Noir

NB : ces teintes sont valables pour tous les aspects, à l'exception du Sermivelt pour lequel on retrouve la palette des teintes du micro-béton.

Divers vieillissements ou patines sont possibles pour les modèles aspect pierre vieillie (liste non exhaustive)



Sepia



Sepia + Sienne



Rouille + Brun



Bali



Rosé



Fogo

Gamme Sermibéton

Les différents aspects contemporains :



Grésé



Sermisilk



Manoir



Sermileat



A gauche : SermiveltB Brossé

A droite : Sermivelt C Cover



Dimensions et caractéristiques: (NB : Possibilités de dimensions supérieures en aspects Sermivelt)

Modèle Grésé : dimensions maximales 100x100 cm, épaisseur 4 cm, arête droite, tranche brute. Traitement des angles par coupe à 45°, croisement de margelles ou dalle carrée.

Modèle Sermisilk : dimensions maximales 50x100 cm, épaisseur 4 cm, arête légèrement adoucie, tranche traitée. Traitement des angles par coupe à 45° ou dalle carrée.

Modèle Manoir : dimensions maximales 100x100 cm, épaisseur ajustable de 4 à 15 cm, nez légèrement arrondi, tranche traitée. Traitement des angles par coupe à 45° ou dalle carrée.

Modèle Sermileat : dimensions maximales 120x120 cm, épaisseur 4 cm, arête droite, tranche brute. Traitement des angles par coupe à 45°, croisement de margelles ou dalle carrée.

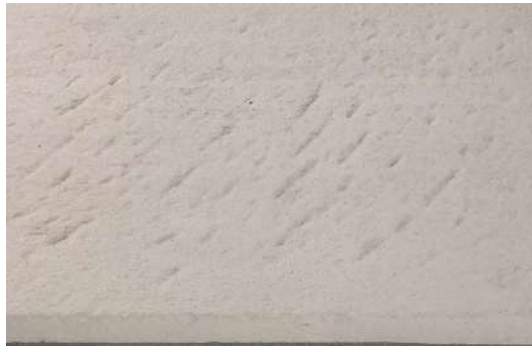
Modèles Sermivelt : dimensions sur mesure, épaisseur 4 cm, arête droite mais adoucie. Traitement des angles par dalle carrée.

Gamme Sermipierre, aspect pierre vieillie, modèles de la gamme Vieille Demeure

Modèles standard de la gamme Vieille Demeure



Bourgeoise



Magnanerie



Bastide

Dimensions :

Pour tous les modèles , traitement des angles par coupe à 45° , ou croisement de margelles

Bourgeoise

Dimensions : Longueur standard : 70 cm / Largeur maximale : 42 cm (adaptation au cm près sur mesure). Epaisseur 4 cm. Poids maximal : 26 kg.

Magnanerie et Bastide

Longueur standard : 85 cm / Largeur maximale : 60 cm (adaptation au cm près sur mesure); Epaisseur 4 cm

Poids maximal : 45 kg.

Modèles sur mesure de la gamme Savoir-Faire



Camargue



Provence



Occitanie

Dimensions : Provence et Occitanie sur mesure. Camargue : longueur maximale 210 cm, largeur maximale 60 cm, ép. 5 cm

Gamme Sermipierre, aspect pierre vieillie, modèles de la gamme Authentique

Modèle Beaucaire

Longueur standard : 45 et 55 cm (deux unités pour un mètre). Largeur : 28 cm . Epaisseur 5 cm

Poids maximal : 17 kg pièce.

Angles entrants et sortants

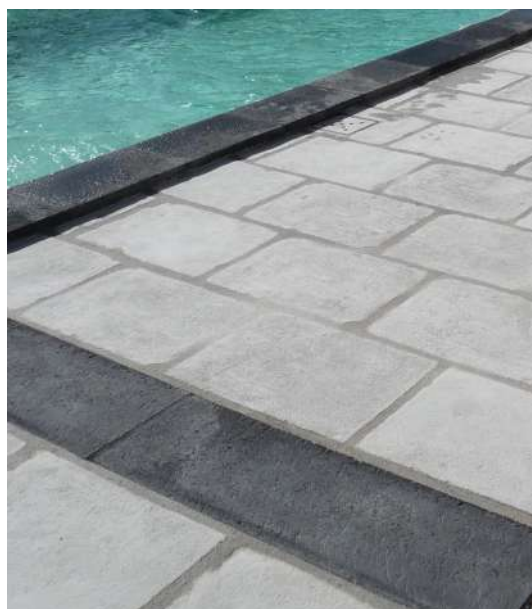


Modèle Vienne

Longueur standard : 60 cm , Largeur : 36 cm . Epaisseur 5 cm,

Poids maximal : 22 kg

Angles entrants et sortants.



Modèle Lyon

Longueur standard : 60 cm , Largeur : 30 cm . Epaisseur 5 cm Poids maximal : 18 kg

Traitement des angles par découpe à 45° ou par ajout d'une dalle aux dimensions de la largeur des margelles.



Instructions de pose et d'entretien :

Nous avons pour habitude de présenter le plus souvent un projet de calepinage pour vous aider dans la visualisation du résultat final. Ces schémas ne sont fournis qu'à titre indicatif sur la base des éléments fournis et ne sont en aucun cas contractuels. La responsabilité du nombre de margelles et de leurs dimensions précises revient toujours au poseur.

Nous recommandons de toujours prévoir une ou deux unités de plus dans la commande pour palier à toute casse ou erreur de découpe lors de la pose.

Nos margelles en béton se recoupent très facilement au disque diamant. Exception pour les modèles Sermivelt, qui peuvent être un peu plus délicats à couper compte tenu du surfaçage en micro-béton.

Les margelles de piscine doivent être collées sur la ceinture en béton armé de la piscine. Celle-ci doit être légèrement inférieure de quelques centimètres à la profondeur des margelles. Nos margelles en béton d'épaisseur 4 cm peuvent supporter un léger porte-à-faux. Celui-ci ne doit pas dépasser 5 à 10 cm.

Dans le cas particulier d'angles de piscine arrondis, nous pourrions vous indiquer la longueur d'avancée dans le bassin en fonction du rayon de vos angles, afin d'obtenir un angle droit.

1. nettoyer la ceinture de la piscine qui doit être rigoureusement de niveau, sèche et balayée pour faciliter l'adhérence des margelles.
2. Positionner les margelles à sec en commençant par les angles. Cela permet de s'assurer de leurs bonnes dimensions et de prévoir des coupes si besoin. Il convient de laisser une marge d'environ 1 cm entre l'intérieur de la retombée et le mur de la piscine.
3. Si vous souhaitez jointer les margelles, laissez un espacement de 5 à 10 mm entre chaque pièce pour les modèles contemporains, 10 à 20 mm pour les modèles aspect pierre. Sinon les positionner bord à bord.
4. Encoller les margelles avec double encollage : une couche de colle sur la ceinture et une couche de colle sous la margelle. Nous recommandons l'utilisation de mortier colle pour extérieur, en particulier la colle Keraflex de Mapei que nous distribuons également. Poser les margelles sans les taper ou tapoter si besoin très délicatement avec un maillet en mousse. Ne surtout pas utiliser de maillet métallique sous peine de détériorer les margelles. Les produits en béton séchant naturellement, nos fabrications peuvent présenter de très légères variations dimensionnelles (de l'ordre de quelques mm), en longueur, largeur ou épaisseur. Il est important de visualiser cela lors de la pose à sec et rattraper ces possibles variations en jouant sur l'épaisseur de colle.
5. Jointer si besoin. Nous distribuons des sacs de mortier de jointoiement aux couleurs adaptées selon le choix de margelles, sur base du mortier de jointoiement Keracolor de Mapei.
6. Nettoyer à l'eau avec une éponge douce. Ne pas utiliser de matière corrosive type paille de fer, sous peine d'endommager le traitement Sermiprotect réalisé en atelier. Ce traitement est un bouche-pores qui va protéger d'éventuelles tâches et des UV. Il convient toutefois d'essuyer rapidement la présence de tâches type vin, graisse ou autre. A noter : les produits en béton s'embellissent en vieillissant et en se patinant naturellement au fil du temps et des intempéries.
7. L'entretien se fait ensuite au jet d'eau ou avec un appareil de nettoyage sous pression à pression *modérée*. Toujours utiliser une éponge douce. Il est possible éventuellement de repasser du traitement Sermiprotect, notamment pour la protection des joints ou pour raviver l'intensité de la couleur pour les teintes les plus foncées, mais cela n'est pas une nécessité.

Photos Gamme Sermipierre:



A gauche : margelles et dallage Bourgeoise en 70x42 cm



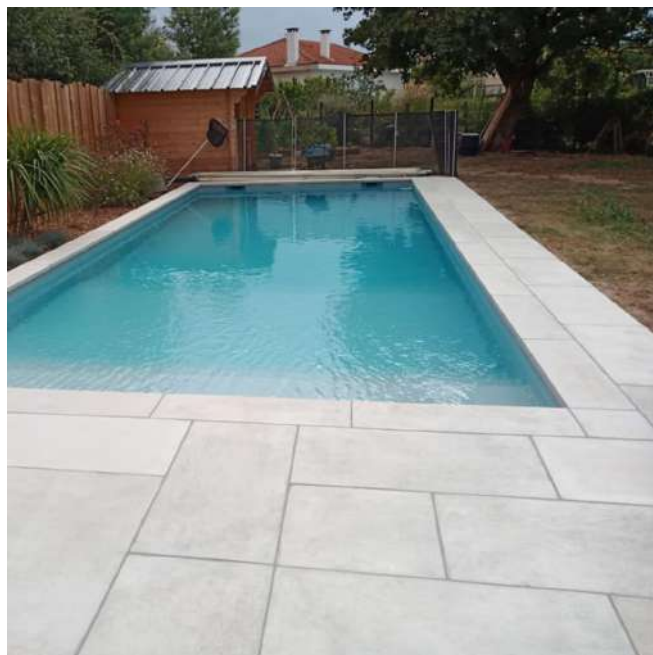
Ci-dessus : dallage et margelles Authentique

A droite : Gamme Authentique, margelles Beaucaire et dallage Authentique



A gauche : Margelles Vienne, dallage Authentique; à droite : margelles Provence gamme Savoir-faire

Photos Gamme Sermibeton



En haut :

A gauche : Sermisilk teinte Blanc naturel

A droite : Sermisilk teinte gris n°4 Perl

Ci contre : Grésé Gris n°5 Berg recoupées
sur chantier pour pose en courbes

Ci dessous : Sermisilk gris n°5 Berg en
largeur 50 cm, réalisation Diffazur

