

## MARCHES ET NEZ DE MARCHE POUR ESCALIER



Siège : 3 chemin de la Sabatière—30210 Saint Hilaire d'Ozilhan / Tel : 04 66 37 01 93 / mail : serge@rouviere-construction.com

Sud-Ouest : 21 rue Pierre de fermat—ZA Leonis—31600 Muret / Tel : 05 34 47 63 92 / mail : melanie@rouviere-bat.com

[www.rouviere-collection.com](http://www.rouviere-collection.com)

### Teintes :



Blanc



Ocré



Brun



Gris n°4 Perl



Gris SUMM



Gris n°5 Berg



Gris n°9 Font



Gris n°6 Toul



n°7 Noir

NB : ces teintes sont valables pour tous les aspects Sermibéton et Sermipierre, à l'exception du Sermivelt pour lequel on retrouve la palette des teintes du micro-béton

### Marches massives pour création d'escaliers

#### *Gamme Sermibéton :*

#### *Les différents aspects contemporains :*



Granitik



Sermivelt A béton ciré



Sermivelt B Brossé



Sermivelt C Cover

La finition Sermivelt A, effet béton ciré est, de par la glissance possible, à réserver plutôt pour un escalier intérieur

#### *Dimensions :*

Sur mesure, avec longueur maximale de 100 cm pour le modèle Granitik.

## **Gamme Sermipierre, aspect pierre vieillie**

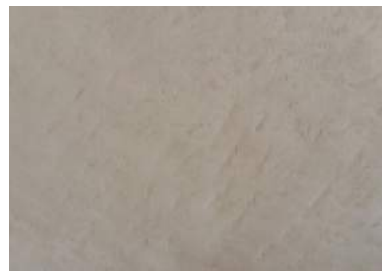
### **Modèles standard de la gamme Vieille Demeure**



Bourgeoise



Magnanerie



Bastide

#### **Modèle Bourgeoise**

Longueur maximale : 70 cm

Largeur maximale : 42 cm (adaptation au cm près sur mesure)

Épaisseur maximale : 20 cm

Poids maximal : 130 kg

Prix sur demande

#### **Modèles Magnanerie et Bastide**

Longueur maximale : 85 cm

Largeur maximale : 60 cm (adaptée au cm près)

Épaisseur maximale : 20 cm

Poids maximal : 224 kg

### **Modèles sur mesure de la gamme Savoir-Faire**



Provence



Occitanie

#### **Modèles Provence et Occitanie sur mesure**



Marches massives sur mesure, gamme Savoir-Faire, modèle Occitanie



## Marches simples, droites ou balancées

### **Gamme Sermibéton :**

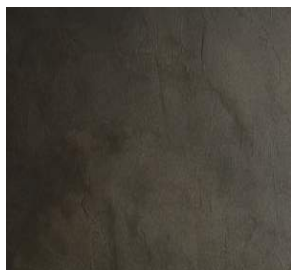
#### **Les différents aspects contemporains :**



Granitik



Sermisilk-Manoir



Sermivelt A béton ciré



Sermivelt B Brossé



Sermivelt C Cover

#### **Dimensions :**

Granitik : dimensions maximales 100x100 cm, bords droits. Epaisseur 4 cm

Sermisilk-Manoir : dimensions maximales 100x50 cm, arête légèrement adoucie, épaisseur 4 cm

Sermivelt : sur mesure. Epaisseur 4 cm

### **Gamme Sermipierre, aspect pierre vieillie**

#### **Modèles standard de la gamme Authentique**



Modèles Beaucaire et Vienne



Modèle Lyon

#### **Dimensions :**

##### **Modèle Beaucaire**

Longueur standard : 45 et 55 cm (deux unités pour un mètre). Largeur : 28 cm . Epaisseur 5 cm. Nez légèrement arrondi.

Poids maximal : 17 kg pièce. Prix : 17,5 € HT/ml

##### **Modèle Vienne**

Longueur standard : 60 cm , Largeur : 36 cm . Epaisseur 5 cm, Nez légèrement arrondi. Poids maximal : 22 kg

Prix : 15,3€ HT pièce

##### **Modèle Lyon**

Longueur standard : 60 cm , Largeur : 30 cm . Epaisseur 5 cm. Nez légèrement arrondi. Poids maximal : 18 kg

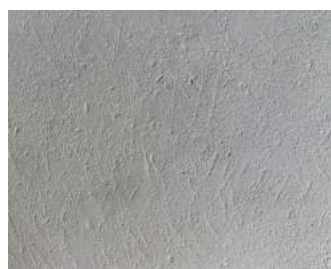
prix : 14,5 € HT/pièce





Modèles Beaucaire en teinte Gris Berg. Exemples de marches droites (à droite) et balancées (à gauche). Contre-marches assorties

**Modèles sur mesure de la gamme Savoir-Faire**



Camargue



Provence



Occitanie

**Dimensions :** Provence et Occitanie sur mesure. Camargue : longueur maximale 210 cm, largeur maximale 70 cm, ép. 5 cm



Marches sur mesure, en une pièce. Modèle Camargue, teinte Gris clair n°4 avec vieillissement Sepia. Contre-marches assorties

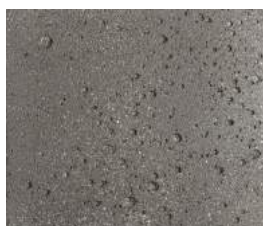


## Marche avec nez de marche en forme L, avec une retombée

### Gamme Sermibéton :



### Les différents aspects contemporains :



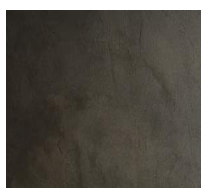
Grésé



Sermisilk-Manoir



Sermideco



Sermivelt A béton ciré



Sermivelt B Brossé



Sermivelt C Cover

### Dimensions :

Grésé et Sermideco: dimensions maximales 100x50 cm, arête vive, retombée de 10 cm maximum (4 cm d'épaisseur de la marche + 6 cm).

NB : En Grésé possibilité de pièces de 50 cm de long, par 100 cm de profondeur. Les marches Sermideco sont plutôt réservées à un usage intérieur pour risque de glissance une fois mouillées.

Sermisilk-Manoir : dimensions maximales 100x50 cm, arête légèrement adoucie, retombée de 9 cm maximum (4 cm d'épaisseur de la marche + 5 cm).

Sermivelt : dimensions sur mesure, arête légèrement adoucie, retombée sur mesure

*Pièces d'angle avec deux retombées perpendiculaires pour les retours.*

### Gamme Sermipierre, aspect pierre vieillie

#### Modèles standard de la gamme Vieille Demeure



Bourgeoise



Magnanerie



Bastide

#### Modèles sur mesure de la gamme Savoir-Faire



Provence



Occitanie



### Modèle Bourgeoise

Longueur standard : 70 cm

Largeur maximale : 42 cm (adaptation au cm près sur mesure)

Epaisseur 4 cm ou plus

Longueur totale retombée : jusqu'à 20 cm

Prix sur demande

Tous ces modèles existent aussi en dimensions inversées, avec une profondeur de 70 cm pour les marches Bourgeoise et 85 cm pour les marches Bastide et Magnanerie

A droite : marches en L modèle Sermisilk-Manoir, teinte Gris Berg, avec contre-marches assorties

En bas à gauche : modèle L Bastide, teinte Ocré clair. La retombée couvre toute la hauteur de la contre-marche.

En bas à droite : marches en L modèle Sermisilk-Manoir, teinte Gris clair n°4, sans contre-marches.

### Modèles Magnanerie et Bastide

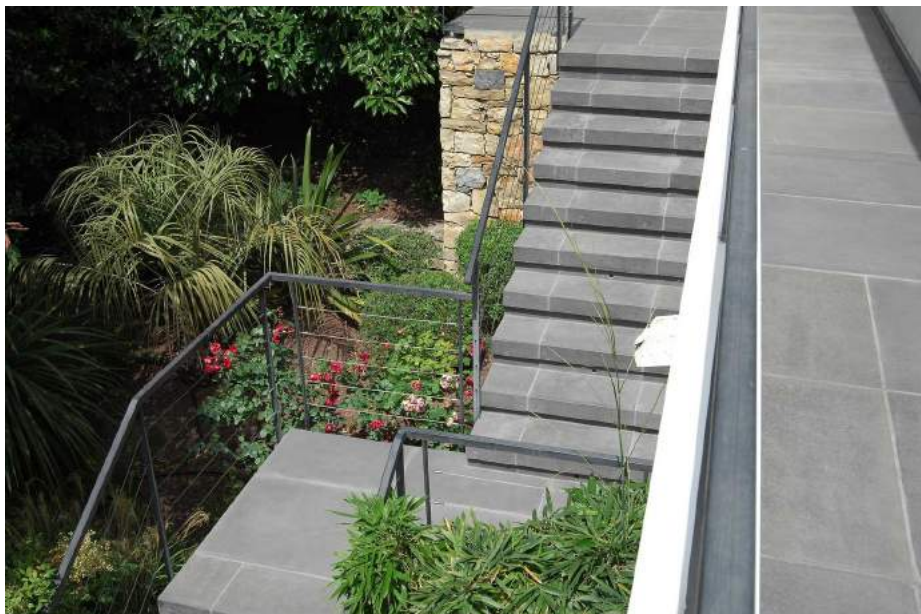
Longueur standard : 85 cm

Largeur maximale : 60 cm (adaptation au cm près)

Epaisseur 4 cm ou plus

Longueur totale retombée : jusqu'à 20 cm

Prix sur demande







A gauche : Conception d'un escalier courbe sur mesure, béton aspect pierre avec grain fin.

Ci-dessus : marches sur mesure et contre-marches assorties



A gauche : Rénovation du parvis de l'église de Belvezet.

Ci-dessus : marches profondes en forme de L

## Tableau récapitulatif des possibilités de créations de marches

		Marches massives	Marches plates et contre-marches	Marches en forme de L
contemporain	Sermibéton	Granitik, Sermivelt A,B et C	Granitik, Sermisilk-Manoir, Sermivelt A, B et C	Grésé, Granitik, Sermisilk-Manoir, Sermivelt A, B et C
Aspect pierre	Authentique		Beucaire, Vienne, Lyon	
Aspect pierre	Vieille Demeure	Bourgeoise, Bastide et Magnanerie	Bourgeoise, Bastide et Magnanerie	Bourgeoise, Bastide et Magnanerie
Aspect pierre	Savoir-Faire	Provence et Occitanie	Camargue, Provence et Occitanie	Provence et Occitanie

### **Aspect béton ciré**

Pour la rénovation d'escaliers, qu'ils soient en béton brut ou carrelés, le micro-béton Rouviere est un matériau idéal. Il couvrira en quelques millimètres d'épaisseur vos marches et contre-marches d'un seul tenant. 62 couleurs sont disponibles dans le nuancier.. Idéal pour les escaliers de formes atypiques, cela évite les coupes de carrelage, comme dans l'exemple ci-dessous



Réalisation en extérieur de notre applicateur lorrain Decostyles.



***D'autres exemples sont à découvrir dans la brochure Béton ciré***