

## **ELEMENTS CONSTRUCTIFS**

**Fabrications sur mesure**

**Adaptation possible des teintes, dimensions et vieillissements**



Siège : 3 chemin de la Sabatière—30210 Saint Hilaire d'Ozilhan

Tel : 04 66 37 01 93—Fax : 04 66 37 05 24

mail : [serge@rouviere-construction.com](mailto:serge@rouviere-construction.com)

Sud-Ouest : 21 rue Pierre de fermat—ZA Leonis—31600 Muret

Tel : 05 61 56 83 97

mail : [melanie@rouviere-bat.com](mailto:melanie@rouviere-bat.com)

## Piliers, clôtures



A gauche : blocs constructifs aspect pierre layée, couleur pierre ocrée. Modèle 45\*30\*30 cm

A droite : Pièces d'habillage avec ou sans retour aspect layé



Pièces en U – modèle 45x2\*22x30 cm aspect layé

Egalement disponibles : Blocs percés diam. 15 cm

**Chapiteaux pour piliers**





A gauche : Modèle Chaine d'angle 46/23\*38\*2 - aspect layé - teinte pierre ocrée

A droite : Blocs et têtes de mur massifs

## Habillage sur mesure de cintre, anse de panier, façon pierre



## Placage mural



Aspect pierre vieillie. Pour usage intérieur ou extérieur. Epaisseur 2 cm



Placage mural et pièces d'angle, dallage, encadrement de porte, marche et seuil de porte

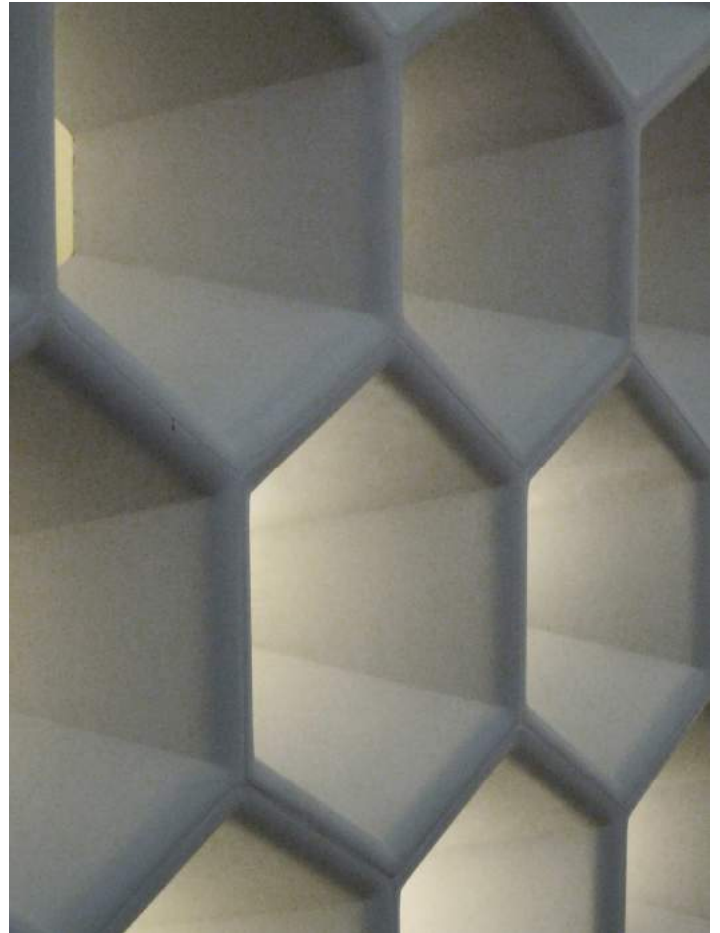
## Exemple d'une création d'éléments de façade

Le cabinet d'architecture britannique Rundell Associates nous a confié la conception et réalisation (et la pose) de blocs hexagonaux en béton et verre pour la façade d'une luxueuse villa sur la Côte d'Azur.

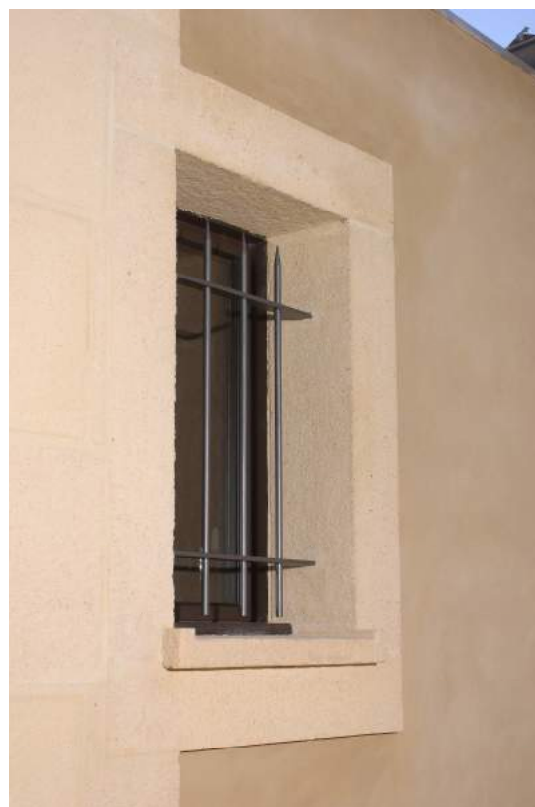
Inspirée d'un moucharabieh, cette façade doit filtrer la lumière de l'extérieur en préservant l'intimité des lieux et la restituer à l'intérieur.

Les blocs sont donc composés de deux faces différentes, associées entre elles et comprenant au centre une brique de verre incolore au verre satiné.

Ces blocs sont réalisés en béton haute performance blanc. Ils ont été posés avec des joints très fins.



## Appuis de fenêtre, seuils de porte, encadrement



Réalisation de pièces sur mesure

Encadrement de fenêtre et porte

Dans l'exemple du haut, les pièces servant à l'encadrement ont été travaillées à l'identique de l'existant. La pièce centrale en pierre naturelle, portant une inscription latine et la date, a d'ailleurs été conservée



## Encadrement de porte

