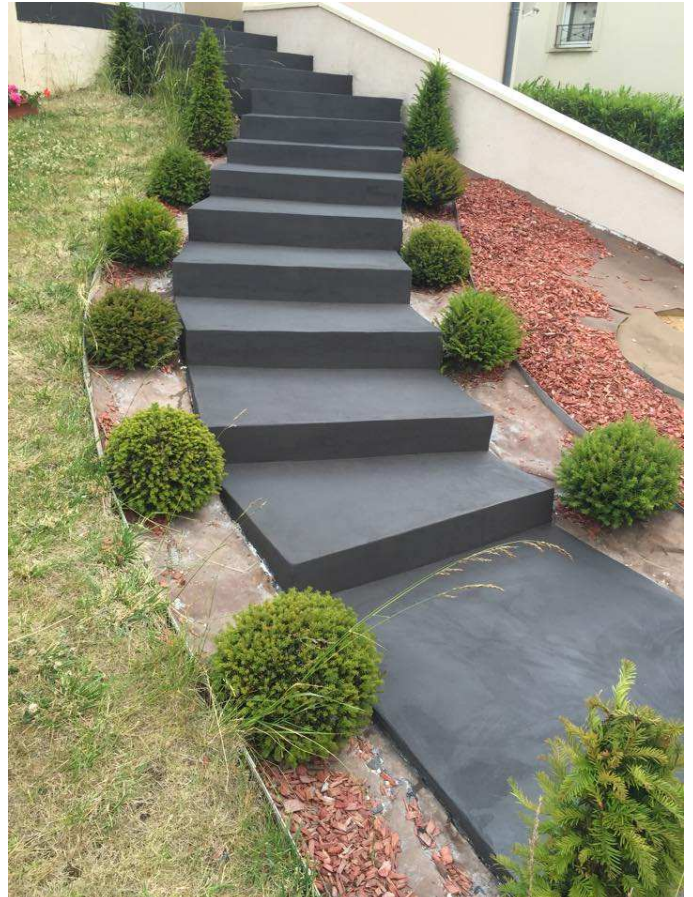


BOOK ESCALIERS



Réalisation d'escaliers en intérieur et extérieur. Fabrication de marches massives, nez de marche

Revêtement d'escaliers en béton ciré avec le micro-béton Rouviere Collection

Siège : 3 chemin de la Sabatière—30210 Saint Hilaire d'Ozilhan

Tel : 04 66 37 01 93—Fax : 04 66 37 05 24

mail : serge@rouviere-construction.com

Sud-Ouest : 21 rue Pierre de fermat—ZA Leonis—31600 Muret

Tel : 05 61 56 83 97

mail : melanie@rouviere-bat.com

Escaliers intérieurs

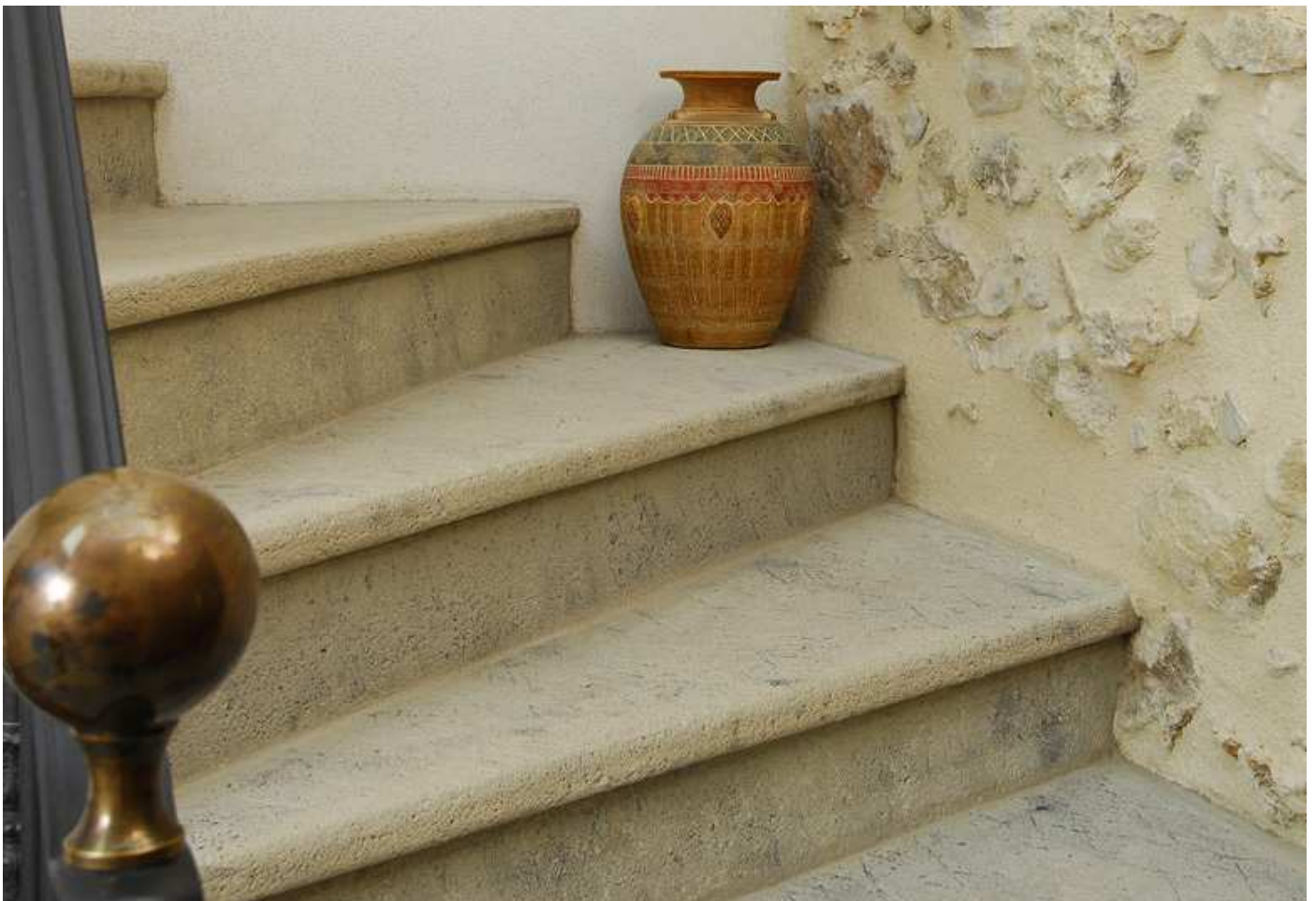
Aspect pierre vieillie

A gauche : Marches massives sur mesure, gamme Savoir-Faire couleur Ocré, recoupés sur mesure

A droite : Nez de marche et contremarche Authentique couleur Gris Berg



Ci-dessous : Nez de marche en une pièce et contremarche, sur mesure, gamme Savoir-faire couleur Ocré vieilli Sepia







Ci-dessus : Nez de marche et contremarche en une seule pièce (en L), gamme Vieille Demeure, modèle Bastide, couleur Ocré clair

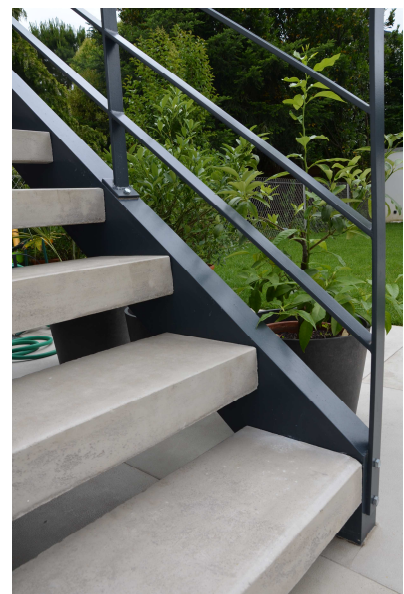
Aspect pierre contemporaine



Aspect béton



Marches avec retombée.
Modèle Sermisilk
Couleur gris n°4



Marches avec retombée. Modèle Sermisilk, couleur gris Berg



Aspect béton ciré

Avant/Après : rénovation d'escaliers en microbéton



Ci-dessus réalisations D'costyl® au restaurant Di Clara à Metz

Ci-dessous réalisations Art Décor 17, deux escaliers, deux styles très différents



Avant/Après : rénovation d'escaliers carrés en micro-béton, réalisations Dcostyl



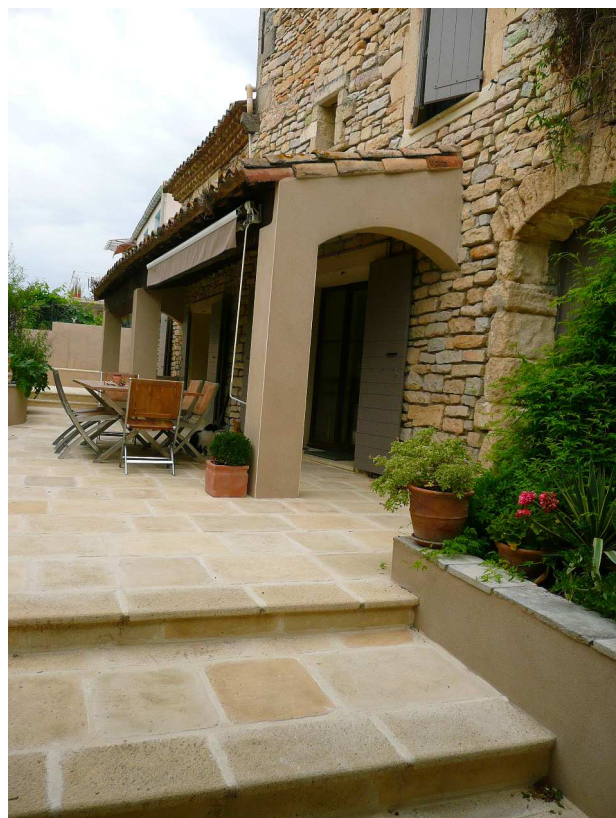
Révétement idéal pour un format d'escalier original.

Réalisation Rouvier Construction

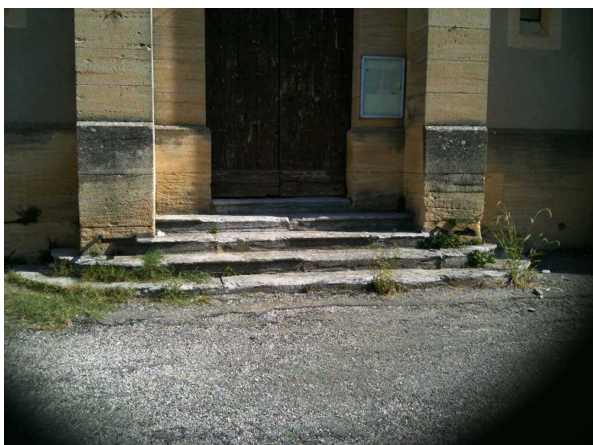
Escaliers extérieurs

Aspect pierre vieillie

Rénovation d'un escalier en nez de marche Sermipierre Ocré



Eglise de Belvezet (Gard) Avant/Après. Réalisation Rouviere Construction



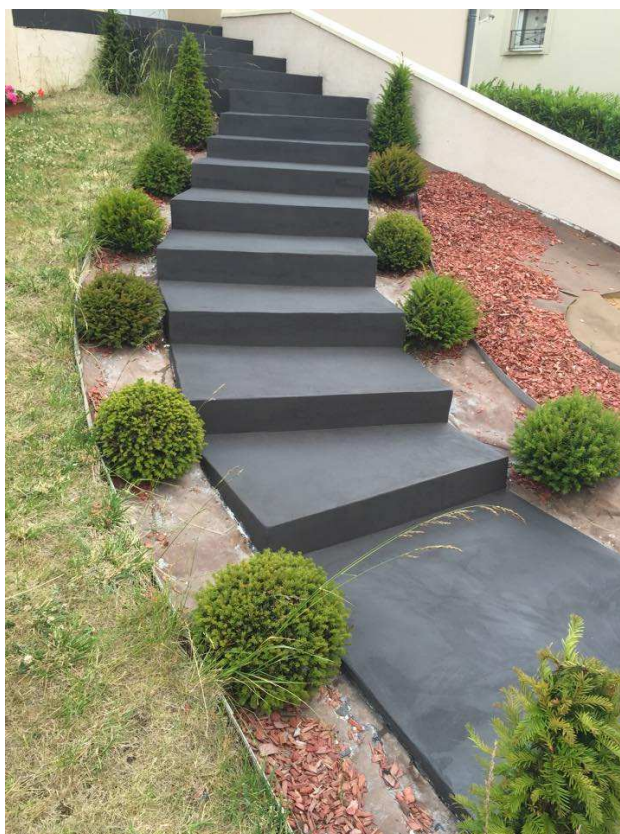
A gauche : Marches massives aspect vieilli.
Ci-dessous : Pièces en L sur mesure
Réalisations Rouviere Construction



Aspect pierre contemporaine

Microbéton effet béton ciré

Réalisation Decostyle



Réalisation A. Allan



Réalisation Suisse Entreprise

