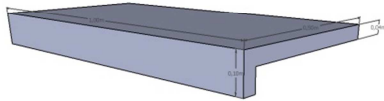
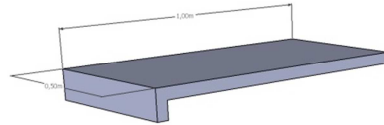


MODELE MARGELLE EN L

Description : Margelle avec une retombée pour une finition parfaite et un effet fleur d'eau



Modèle classique



Modèle Reno



Description détaillée du produit :

Utilisation : tous types d'aménagements extérieurs
sol, parements, escaliers, murs, etc.

Propriétés, conseils de pose et d'entretien : voir fiche pdf

Informations complémentaires :

Teintes :



NB : ces teintes sont valables pour tous les aspects, à l'exception du Sermivelt pour lequel on retrouve la palette des teintes du micro-béton

La pose peut être inversée (retombée à l'extérieur du bassin).

Divers vieillissements sont possibles pour les modèles aspect pierre vieillie

Aspects :

Contemporains



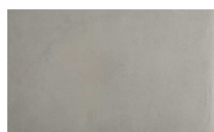
Grésé



Granitik



Sermisilk



Sermivelt

Pierre vieillie



Bourgeoise

Magnanerie

Bastide

Possibilités de dimensions supérieures en aspects Sermivelt et Provence et Occitanie (voir dallage gamme Savoir-faire)

Pour aspects grésé, Granitik, Sermivelt et Sermisilk

1. Version classique

Longueur standard : 100 cm

Profondeur maximale : 50 cm (adaptation au cm près sur mesure)

Epaisseur 4 cm

Longueur retombée : 10 cm

Poids maximal : environ 45 kg

2. Version Reno (dimensions inversées)



Longueur standard : 50 cm

Profondeur maximale : 100 cm (adaptation au cm près sur mesure)

Epaisseur 4 cm

Longueur retombée : 10 cm

Poids maximal : environ 45 kg

Pour aspect Bourgeoise

Longueur standard : 70 cm

Largeur maximale : 42 cm (adaptation au cm près sur mesure)

Epaisseur 4 cm

Longueur totale retombée : jusqu'à 20 cm

Poids maximal :

Magnanerie et Bastide

Longueur standard : 85 cm

Largeur maximale : 60 cm (adaptation au cm près sur mesure)

Epaisseur 4 cm

Longueur totale retombée : jusqu'à 20 cm

Poids maximal :

Traitement des angles par découpe à 45° ou par ajout d'une dalle aux dimensions de la largeur des margelles.

Pièces avec double retombée pour angle sortant ou si la retombée est placée à l'extérieur du bassin

Photos :

